



Expertise-unit Sociale Stabiliteit
Ministerie van Sociale Zaken en
Werkgelegenheid

Expertise-unit Sociale Stabiliteit (ESS)

*Lokale netwerken
in tijden van polarisatie*

Freek Hermens & Farid Bouchlaghmi



Expertise-unit Sociale Stabiliteit
Ministerie van Sociale Zaken en
Werkgelegenheid

De Expertise-unit Sociale Stabiliteit (ESS)

De ESS biedt gemeenten, professionals en gemeenschappen praktijkkennis op maat over maatschappelijke spanningen, polarisatie en radicalisering.

De ESS adviseert hoe zij deze kennis kunnen inzetten en met welke partijen zij hierin kunnen samenwerken.

I.s.m. S&I stemt de ESS af met Rijkspartners zoals VWS, BZK, de NCTV net NGB en de VNG.





De twee opgaves

- Preventie Radicalisering
- Omgang met maatschappelijke spanningen & polarisatie

Werkwijze

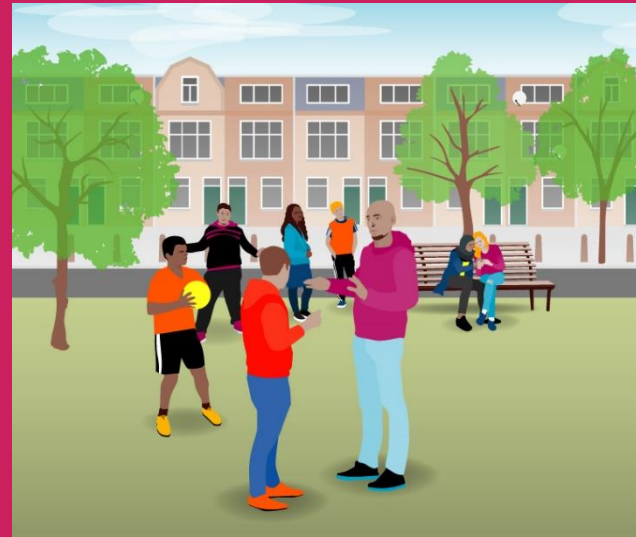
- Netwerkopbouw
- Vroegsignalering
- Kennisversterking door middel van advies op maat en leeraanbod



Expertise-unit Sociale Stabiliteit
Ministerie van Sociale Zaken en
Werkgelegenheid

Platform JEP

Platform JEP ondersteunt professionals die met en voor jongeren werken bij vragen rond polarisatie, radicalisering en extremisme.





Even voorstellen.....

- In tweetallen twee minuten in gesprek over wie je bent waarom je je voor deze workshop hebt ingeschreven



Programma

1. Waarom een netwerk?
 - Groepjes van 4 (10 min)
 - Plenaire terugkoppeling (10 min)
2. Sleutelfiguur
 - Groepjes van 4 (10 min)
 - Plenaire terugkoppeling (10 min)
3. De "polarisatiekaart"
 - Toelichting (5 min)
 - Individueel aan de slag (10 min)
 - Uitwisseling met iemand anders (5 min)
 - Plenaire terugkoppeling (5 min)
4. Afsluiting



Binnen je gemeente
werken aan preventie van
polarisatie en radicalisering?

**Een lokaal netwerk van
sleutelfiguren helpt.**

Download de handreiking op
www.socialestabiliteit.nl/handreiking-sleutelfiguren





Ronde 1: Bestaansrecht lokaal netwerk van sleutelfiguren

- Waarom zou in jouw gemeente een lokaal netwerk van sleutelfiguren opgezet moeten worden? Of waarom niet? Met andere woorden: heeft een lokaal netwerk van sleutelfiguren bestaansrecht?
- Hoe zou dit lokale netwerk zich verhouden tot andere bestaande netwerken?
- Op welke sociaal maatschappelijke opgave zou een lokaal netwerk zich moeten richten?
- Wie moeten meepraten over de beslissing of een lokaal netwerk bestaansrecht heeft?



Aan de slag

- Groepjes van 4 (10 min)
- Plenaire terugkoppeling (10 min)



Ronde 2: Samenstelling lokaal netwerk van sleutelfiguren

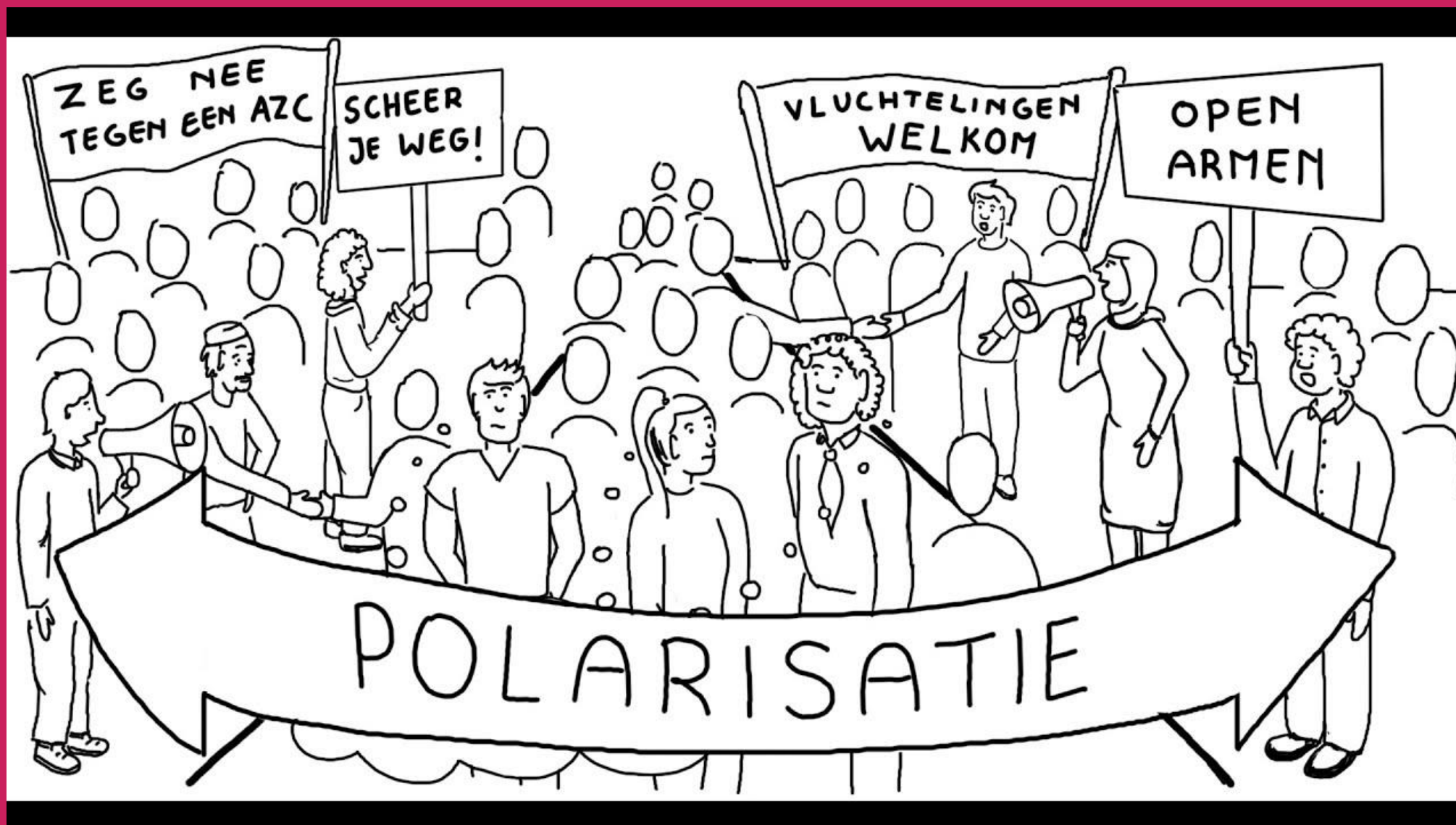
- Welke sleutelfiguren moeten onderdeel zijn van dat netwerk en welke mogelijk niet? En wat zijn hier de redenen voor?
- Wat zijn de eigenschappen en het profiel van 'de ideale' sleutelfiguur?
- Wat zijn manieren om te zorgen voor diversiteit binnen het netwerk?

Als groepje nog tijd over heeft: wat zijn verschillende manieren om kandidaat sleutelfiguren te werven?



Aan de slag

- Groepjes van 4 (10 min)
- Plenaire terugkoppeling (10 min)





Basiswetten polarisatie

Het gesprek gaat voortdurend over de tegenpolen. De identiteit van de uitersten wordt over en weer benoemd en in een beeld gevestigd. De één is racist, de ander is ongeletterd, kortzichtig of zelfverloofd. De één is een elite die het volk minacht. De één is een immigrant die de oudste rechten.

1. Polarisation is a thought construct

2. Polarisation needs fuel

3. Polarisation concerns affect dynamics

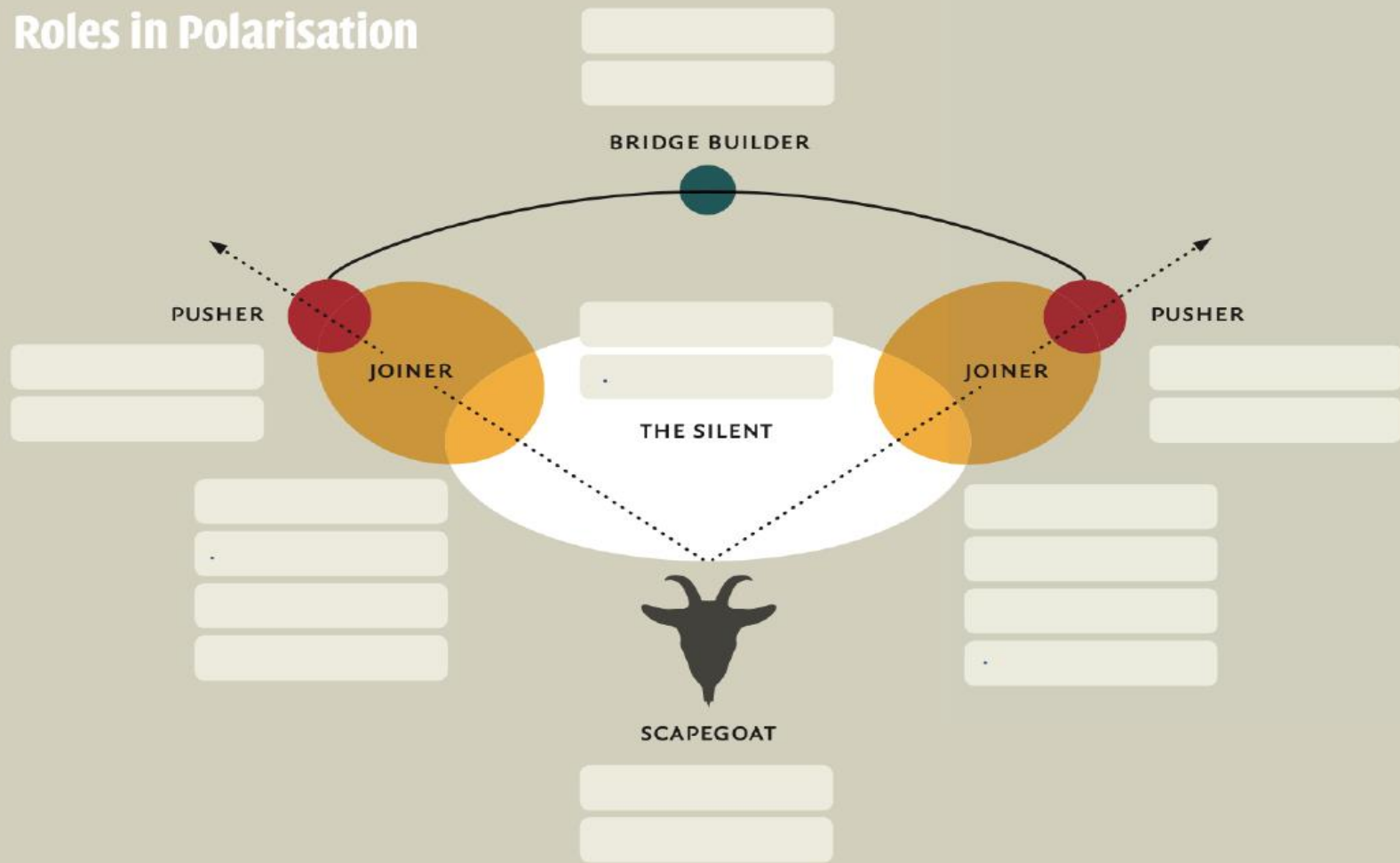
Vluchtelingen zijn
gelukszoekers

Ze pakken
onze huizen en
banen af!!

Ik kom maar niet aan een
baan/woning



Roles in Polarisation





Aan de slag



- Groepjes van 4 (10 min)
- Plenaire terugkoppeling (10 min)

Neem een vraagstuk of onderwerp in gedachten en teken het netwerk van de belangrijkste actoren. Schets daarbij ook de onderlinge relaties. Je maakt als het ware een 'foto' van de huidige situatie.



Verdiepingsvragen:

- Waar herken je de volgende soorten spelers:
 - **Pushers en volgers** (mensen die duidelijk positie nemen in de situatie en degenen die daarbij aansluiten)
 - **Schakels** (mensen die voor een ingang kunnen zorgen naar belangrijke actoren)
 - **Mensen die het vraagstuk verder kunnen brengen** (vanwege bepaalde kennis, invloed of positie)



Rondvraag en afsluiting

ess@minszw.nl